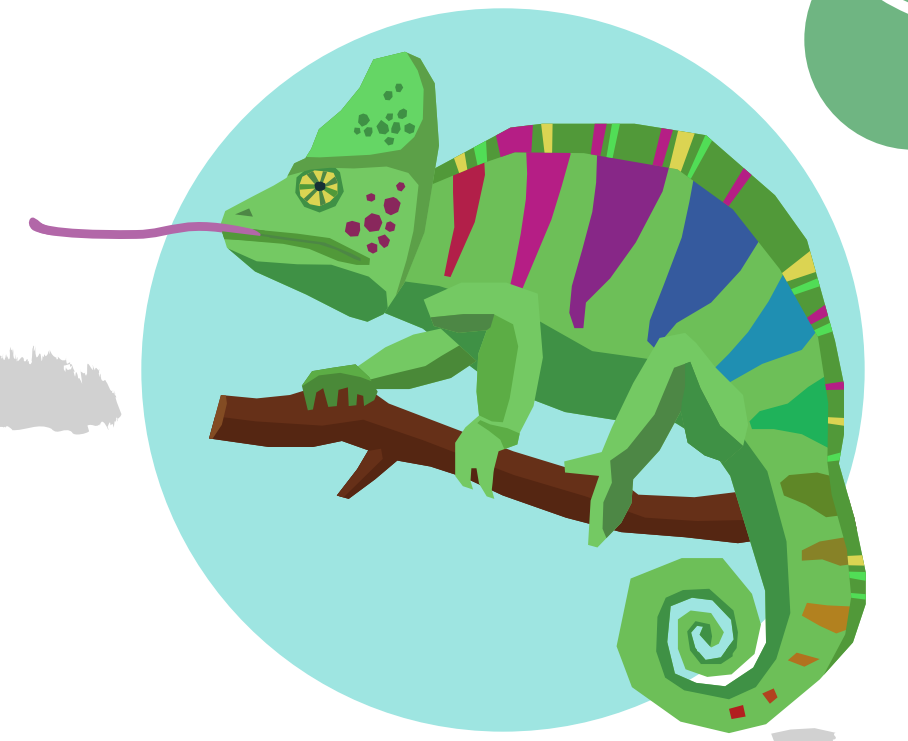


# Zapamiętaj

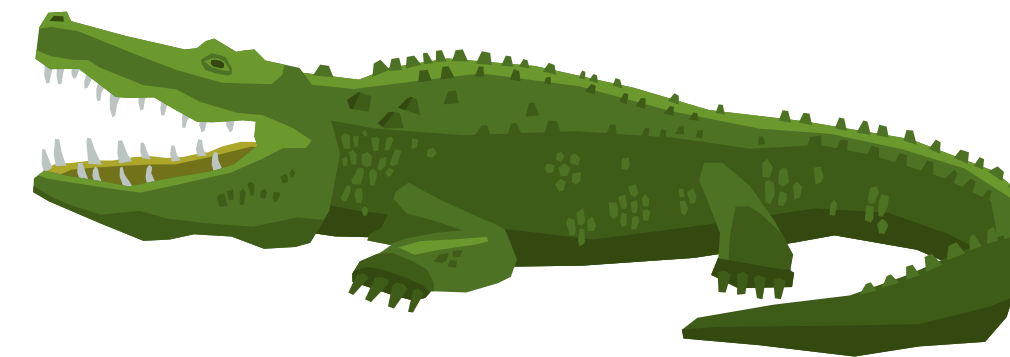


**Gady** to kręgowce zmiennocieplne.

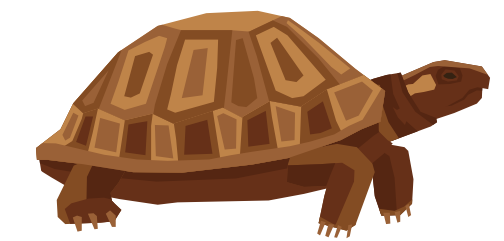
Żyją w wodzie, na lądzie lub na pograniczu tych środowisk.

Wszystkie gady przechodzą co jakiś czas **wylinkę**, czyli zrzucają starą skórę (w całości lub po kawałku), by móc rosnąć.

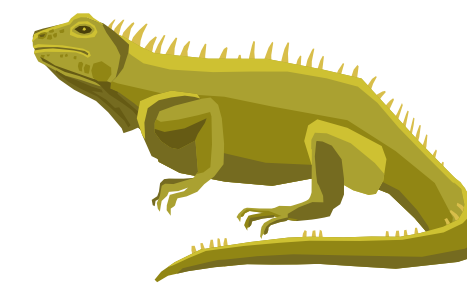
U większości gatunków potomstwo wykluwa się z jaj, które do swego rozwoju nie potrzebują środowiska wodnego.



krokodyle



żółwie



hatterie



węże

**GADY**



jaszczurki