

Zapamiętaj



Długość rzeczywista = 6 cm.



Skala 1 : 3 (pomniejszająca).

$$6 \text{ cm} : 3 = 2 \text{ cm}$$

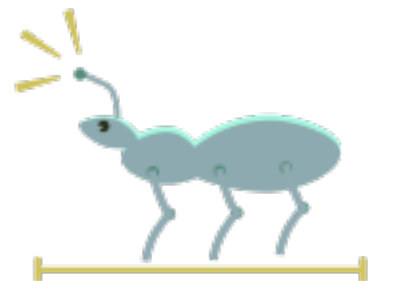


Skala 2 : 1 (powiększająca).

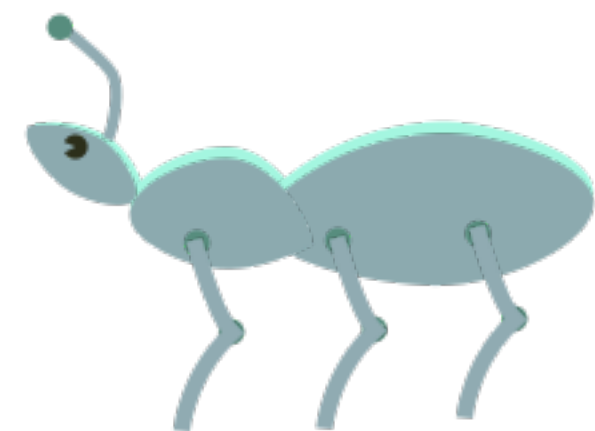
$$6 \text{ cm} \cdot 2 = 12 \text{ cm}$$



? : 1



0,5 cm



1 cm