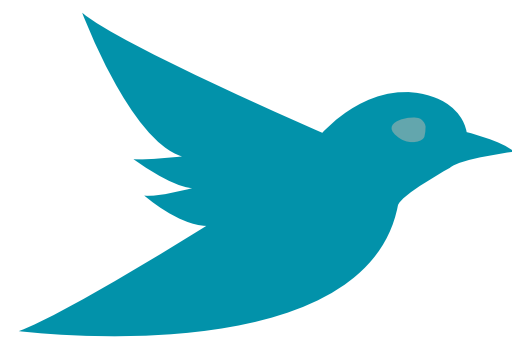


Zapamiętaj

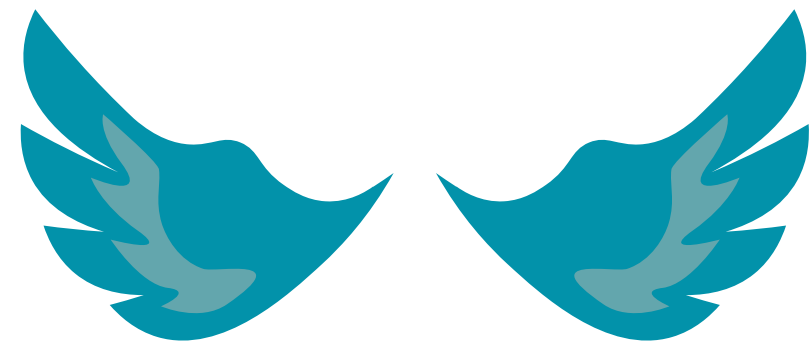


Ptaki należą do kręgowców.
Są stałocieplne i zamieszkują wszystkie kontynenty.

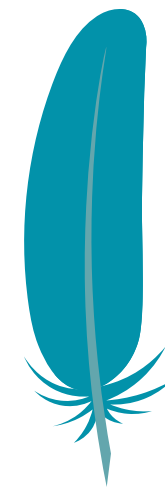
Przystosowania ptaków do lotu:



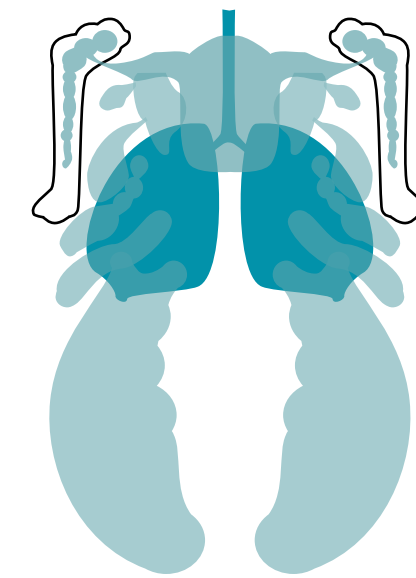
optywowy
kształt



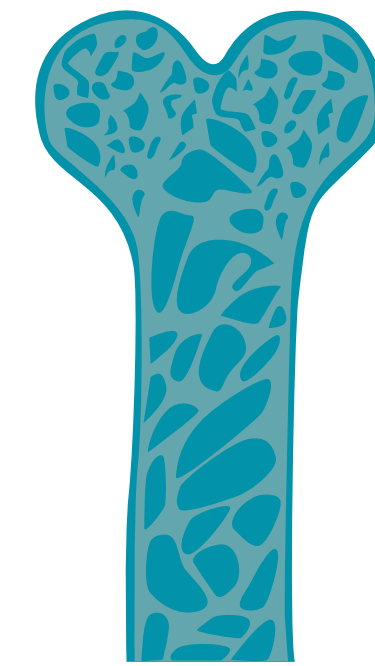
przednie kończyny
przekształcone
w skrzydła



pióra



rurkowate płuca
i worki powietrzne



pneumatyczne
kości

