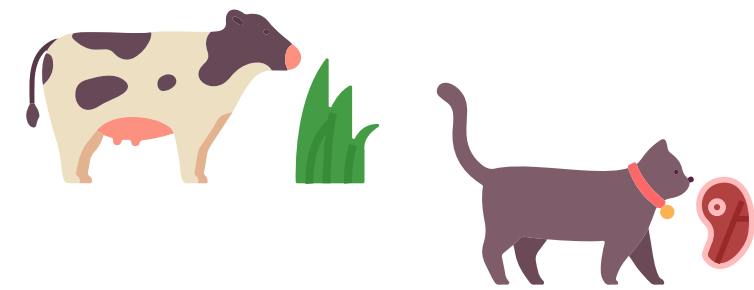


Zapamiętaj



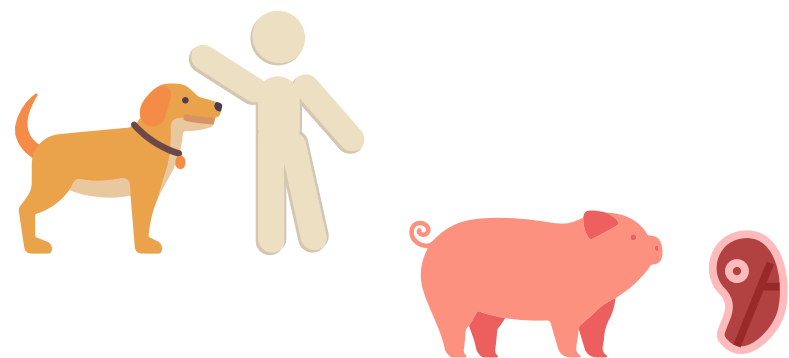
Ssaki zamieszkują wszystkie kontynenty i środowiska.



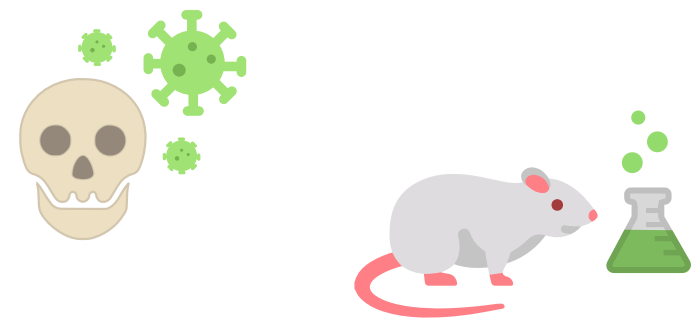
Roślinożerne zmieniają szatę roślinną, a **drapieżne** regulują liczebność innych zwierząt.



Gryzonie niszczą plony.
Nietoperze zapylają kwiaty i zjadają chmary owadów.



Zwierzęta domowe są towarzyszami i przyjaciółmi człowieka, a **hodowlane** dają nam żywność i ubrania.



Zwierzęta bywają roznośicielami **chorób zakaźnych**, ale są też wykorzystywane do **badania** nad chorobami i lekami.