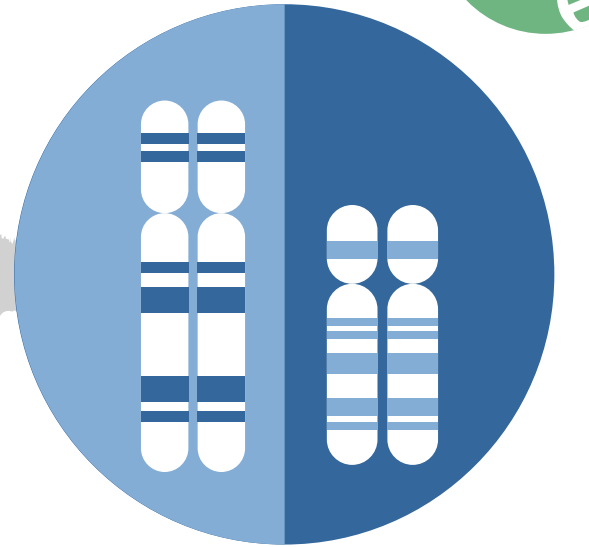
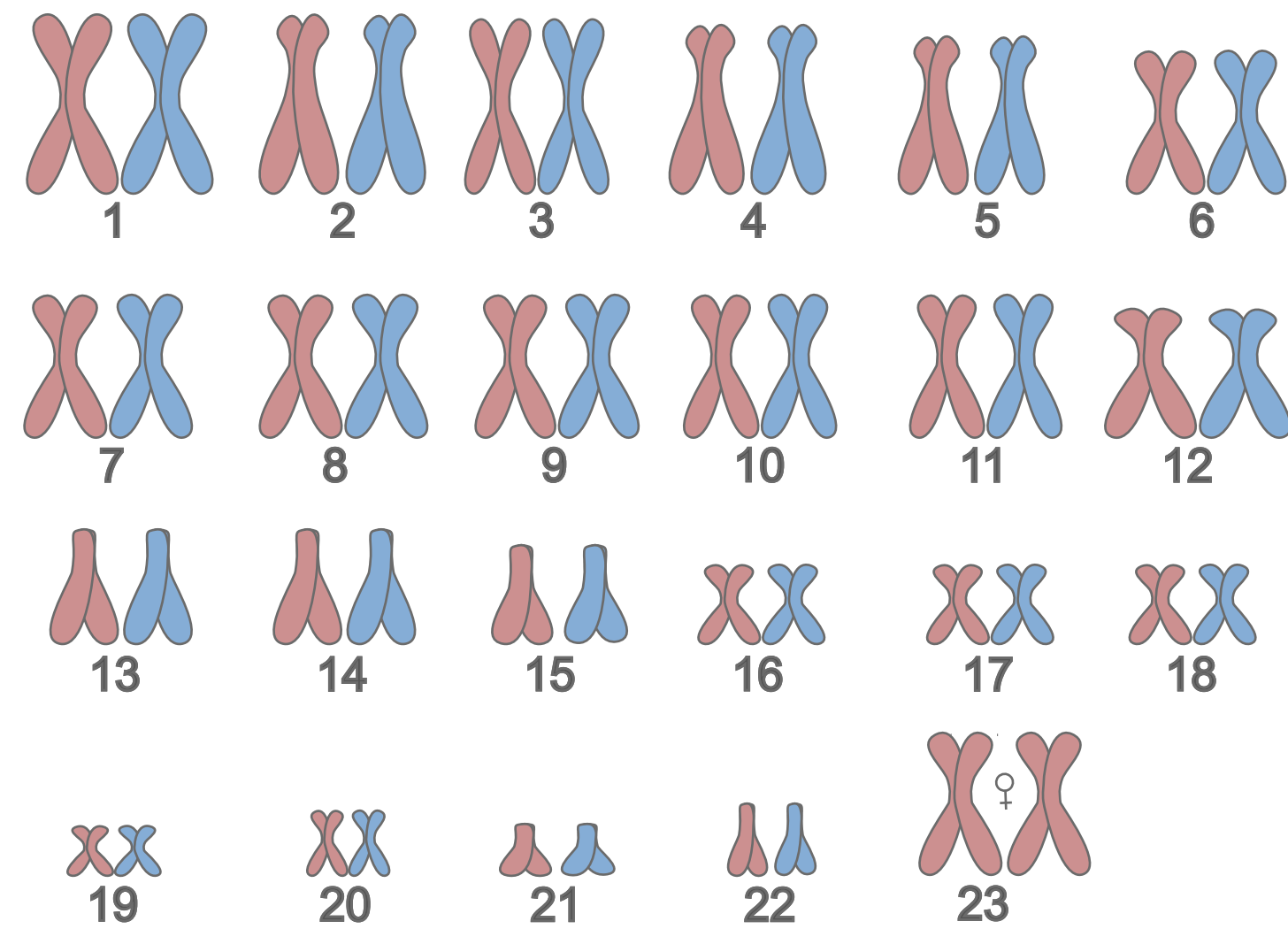


Zapamiętaj

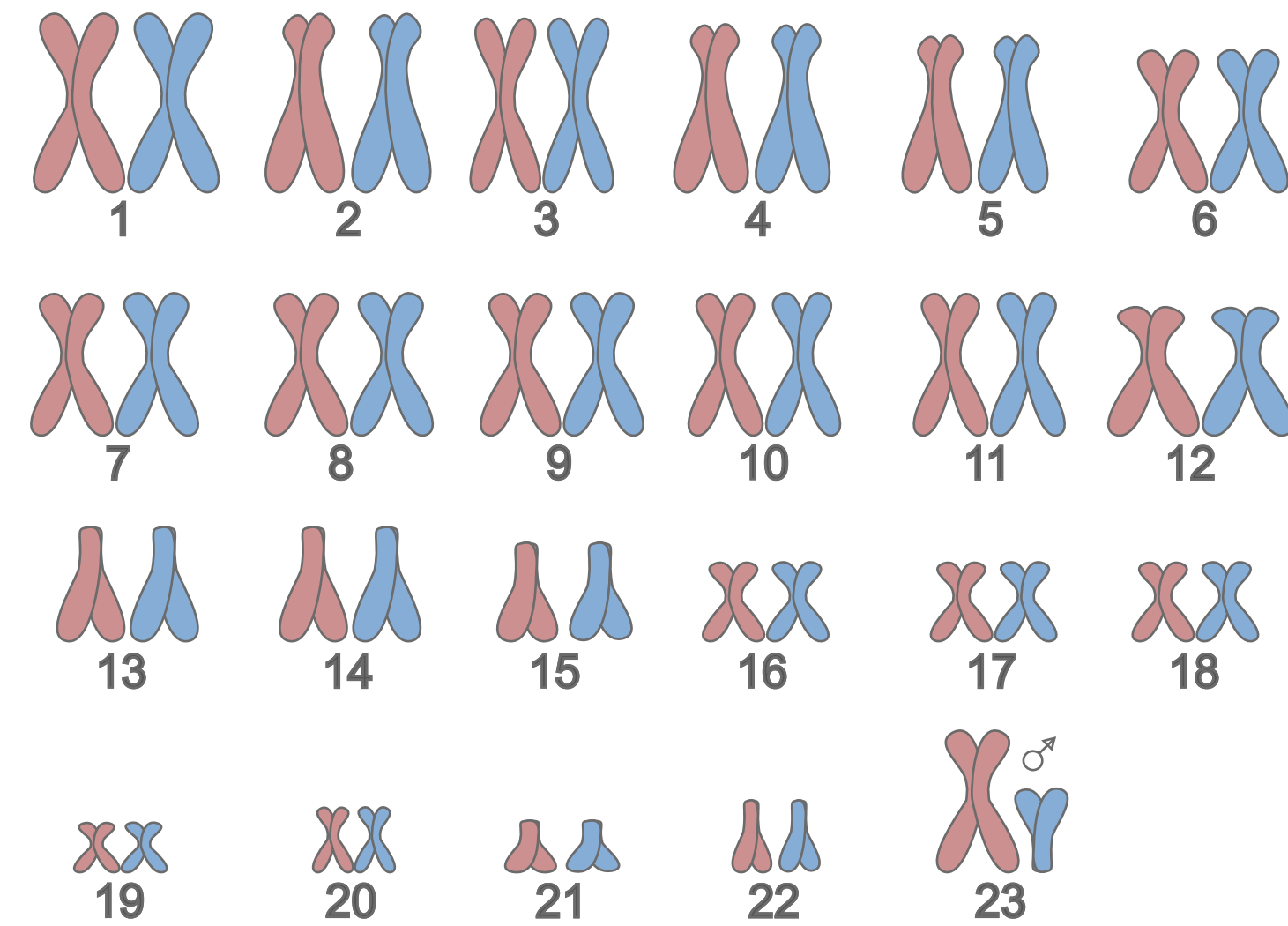


Człowiek ma **46 chromosomów**, ułożonych w **23 pary**. 22 pary to tzw. **autosomy**, a 23. para to **chromosomy płciowe**.

U kobiet pełen zestaw to **22 pary autosomów +XX**, a u mężczyzn **22 pary autosomów +XY**.



chromosomy żeńskie (zduplikowane)



chromosomy męskie (zduplikowane)