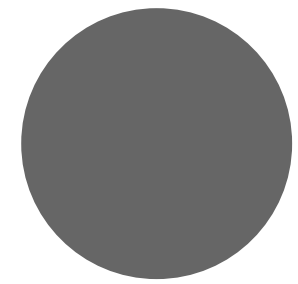


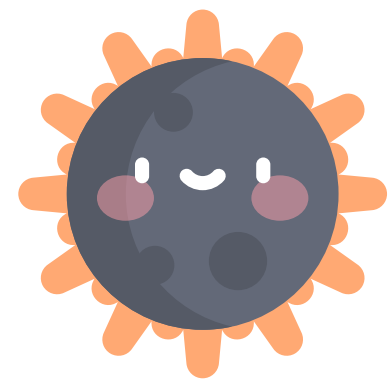
# Zapamiętaj



**Cień** – obszar, do którego żadne światło nie dociera bezpośrednio ze źródła, gdyż na drodze promieni świetlnych znajduje się przeszkoda.



**Półcień** – obszar, do którego promienie świetlne docierają tylko z części powierzchni źródła.



**Zaćmienie Słońca** – zjawisko, w którym Księżyc znajduje się między Słońcem a Ziemią i na pewnym obszarze blokuje promieniom słonecznym drogę do Ziemi.



**Zaćmienie Księżyca** – zjawisko, w którym Ziemia znajduje się między Słońcem a Księżycem i na pewnym obszarze blokuje promieniom słonecznym drogę do Księżyca.