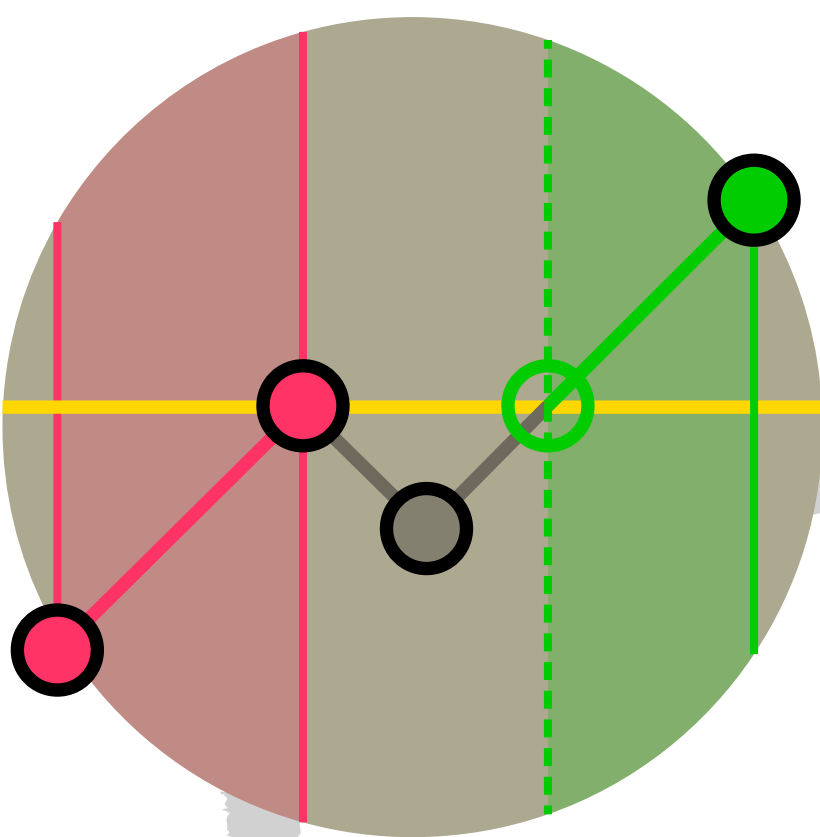


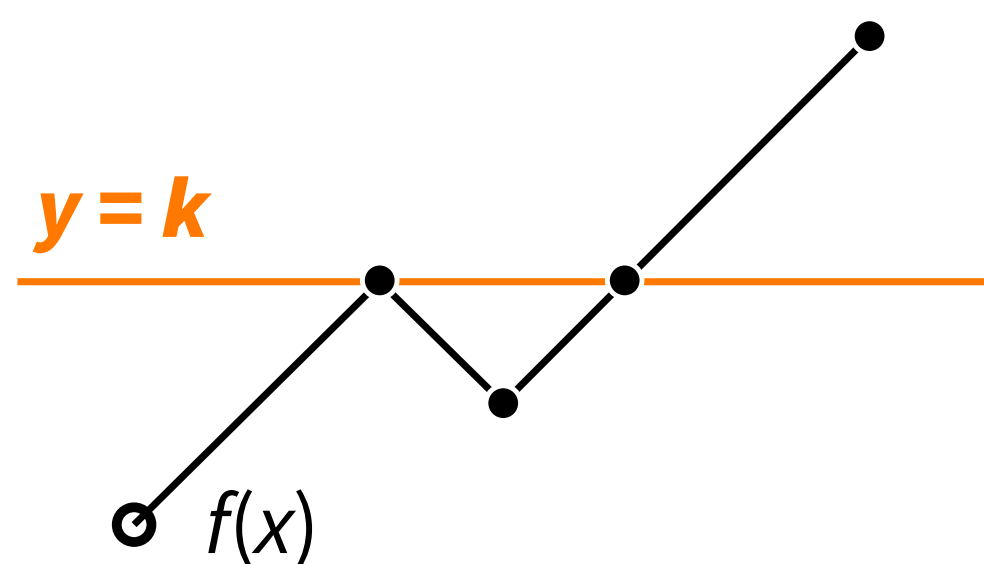
Zapamiętaj



Odczytywanie przedziałów, w których funkcja przyjmuje określone wartości:

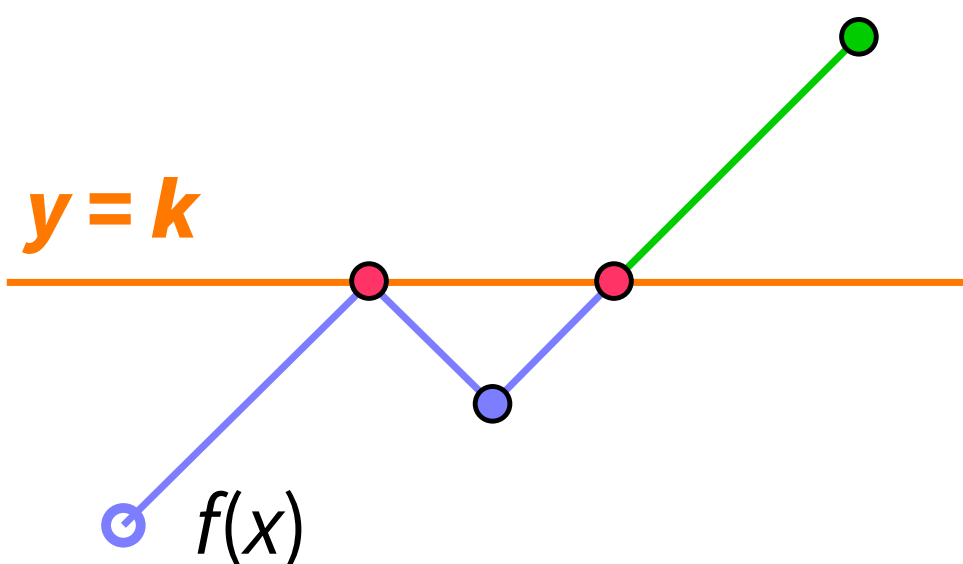
KROK 1.

Narysuj prostą $y = k$,
gdzie k jest liczbą w warunku



KROK 2.

Zaznacz fragmenty wykresu:
→ **nad** prostą dla $f(x) > k$
→ **pod** prostą dla $f(x) < k$
→ **nad** i **na** prostej dla $f(x) \geq k$
→ **pod** i **na** prostej dla $f(x) \leq k$



KROK 3.

Zapisz przedziały argumentów,
dla których funkcja spełnia warunek:
np. $f(x) > k, x \in (a, b]$

